

# KOBO-SYUオリジナルアートカレンダー2022発売

- この度は、新たなるプロジェクトとして、みぬま福祉会 工房集さんと印刷組合のコラボ企画として「KOBO-SYUオリジナルアートカレンダー2022」を販売いたします。
- 工房集は、みぬま福祉会の福祉施設であり、障がいのある人たちのアートを社会に発信しつなげるための地域の活動拠点として2002年に開設されました。現在では県内11箇所のアトリエを中心に150名程が仕事としてさまざまなアートを生み出し、現代アートとして大変高い評価を得ております。
- 今回のプロジェクトでは、印刷組合が中核となり国や地域の行政だけでは埋めることの出来ない課題を、微力ながら解決出来ないかと考えました。
- バリアフリー化が進み行政による福祉サポートが行き届いているかに見えながら、障害者と健常者を分け特別に扱う現在の仕組みには様々な障壁が存在します。それを打破し、お互いに関わりあう機会を増やすことで既存の考え方に捉われず性別・国籍・年齢・身体・意識の違いによる課題を「現代アートにふれて暮らしを豊かにする」ことでクリエイティブに解決しダイバーシティ社会実現の一助となることを目的としています。

# みぬま福祉会 工房集 × 印刷組合コラボプロジェクト

- それに伴い、このカレンダーに名入れする企業様(個人も含む)50社を募集致します。(10月末締めまで)受注頂いたカレンダーは、11月下旬を目処に納品させて頂き、一般の方にも販売を行います。今回のような印刷工業組合と福祉施設の現代アートとの取組みは業界初であり、カレンダー以外にも様々な形で商品化していく予定にしております。

カレンダーの収益は、デザインを使用した作家本人へ  
デザイン使用料として支払われます。

- このプロジェクトに共感していただける皆さまをお待ちしております

# 「KOBO-SYUオリジナルアートカレンダー2022」

- 50社限定販売(100部単位)
- 社名 スミ1c 1部@1,100×100部1セット(税込121,000円)
- 社名 スミ1c+特色@1,250×100部(税込137,500円)
- 申し込締切11月初旬予定
- 発送は11月下旬から順次
- 価格は税抜きになります

お申し込みはFAXまたはメールで

FAX048－422－2539

[メールアドレスsaikyo-insatu@ag.wakwak.com](mailto:saikyo-insatu@ag.wakwak.com)

- 会社名：
- TEL (      —      —      )
- FAX (      —      —      )
- メールアドレス(      )
- 担当者名：
- セット数 100部 ×      セット

※申し込み書確認後に請求書を郵送いたします

※社名データはメールにて受付いたします

問い合わせ先 (株)埼京印刷 TEL048－422－2236

[saikyo-insatu@ag.wakwak.com](mailto:saikyo-insatu@ag.wakwak.com)担当岩田までお願いいたします

## 「企業様向け 工房集名入れカレンダー」のご案内

はじめまして。私共社会福祉法人みぬま福祉会 工房集が販売いたします2022年企業様向け名入れカレンダーのご紹介をさせていただきます。

当法人の発足は1984年。行き場のない障害の重い人のために通所施設として設立されました。利用者に合わせた施設作りを続け30年、現在では埼玉県内にある11ヵ所のアトリエを中心に150名程の障害のある人たちが仕事として日々さまざまな表現を生み出しています。絵画、織り、スタンドグラス、木工、写真、書、詩、漫画、紙粘土…そのどれにもあてはまらない独自の作品まで多種多様の作品を生み出す活動は、国内外での展覧会への出展や、企業との協働など多岐に渡っております。

工房集は2002年にギャラリーのある障害者の生活介護施設として開所しました。仲間たちの「表現活動」を仕事として、社会に発信していくプロジェクトでもあります。建築家やアーティスト、家族、福祉関係者、企業など…作家本人を中心に多くの人たちを巻き込みながら、本来の福祉施設の枠を超えた魅力ある場所として、多くの人が集っています。・・・障害がある人たちの暮らしや労働の中で発見した価値が社会の価値として、社会のあり方に影響を与えていくことを願って、地域にひらき、社会へと発信していきます。

今年度、工房集は企業の皆様に活用していただけるよう、作品を使用した名入れ大判カレンダーをご用意する事といたしました。

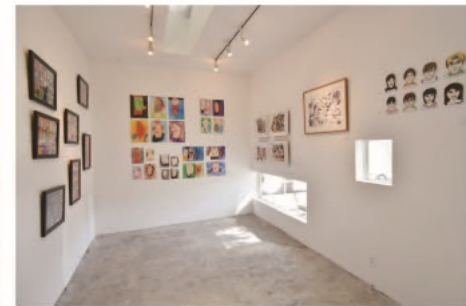
社名ロゴを各月に入れたアートなカレンダーを企業の皆様にご活用いただくことで同時に工房集の活動を支えていただきたく、ご紹介いたします。



グッズの販売



ショップ



ギャラリー

表紙 例



「工房集名入れカレンダー2022」

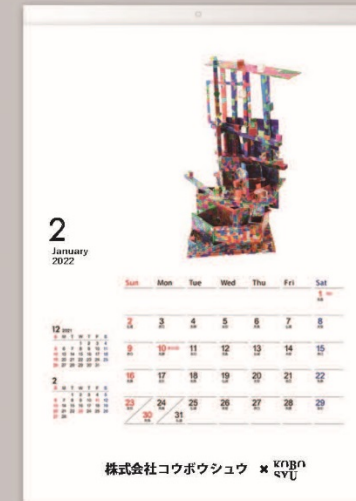
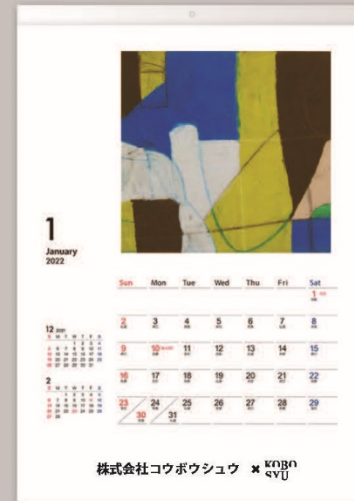
仕上がりサイズA2

420×594mm(縦じ具含：W420×H619)

ロゴ部分：


企業様ロゴ × KOBON SYU の表記となります

1月～4月 例



5月～12月 例

5  
May  
2022



Sun	Mon	Tue	Wed	Thu	Fri	Sat
						1
2	3	4	5	6	7	8
9	10	11	12	13	14	15
16	17	18	19	20	21	22
23	24	25	26	27	28	29
30	31					

株式会社コウボウシュウ × KOBAN SVU

6  
June  
2022



Sun	Mon	Tue	Wed	Thu	Fri	Sat
						1
2	3	4	5	6	7	8
9	10	11	12	13	14	15
16	17	18	19	20	21	22
23	24	25	26	27	28	29
30	31					

株式会社コウボウシュウ × KOBAN SVU

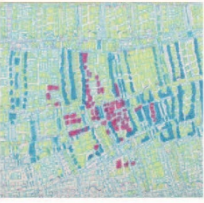
7  
July  
2022



Sun	Mon	Tue	Wed	Thu	Fri	Sat
						1
2	3	4	5	6	7	8
9	10	11	12	13	14	15
16	17	18	19	20	21	22
23	24	25	26	27	28	29
30	31					

株式会社コウボウシュウ × KOBAN SVU

8  
August  
2022



Sun	Mon	Tue	Wed	Thu	Fri	Sat
						1
2	3	4	5	6	7	8
9	10	11	12	13	14	15
16	17	18	19	20	21	22
23	24	25	26	27	28	29
30	31					

株式会社コウボウシュウ × KOBAN SVU

9  
September  
2022



Sun	Mon	Tue	Wed	Thu	Fri	Sat
						1
2	3	4	5	6	7	8
9	10	11	12	13	14	15
16	17	18	19	20	21	22
23	24	25	26	27	28	29
30	31					

株式会社コウボウシュウ × KOBAN SVU

10  
October  
2022



Sun	Mon	Tue	Wed	Thu	Fri	Sat
						1
2	3	4	5	6	7	8
9	10	11	12	13	14	15
16	17	18	19	20	21	22
23	24	25	26	27	28	29
30	31					

株式会社コウボウシュウ × KOBAN SVU

11  
November  
2022



Sun	Mon	Tue	Wed	Thu	Fri	Sat
						1
2	3	4	5	6	7	8
9	10	11	12	13	14	15
16	17	18	19	20	21	22
23	24	25	26	27	28	29
30	31					

株式会社コウボウシュウ × KOBAN SVU

12  
December  
2022



Sun	Mon	Tue	Wed	Thu	Fri	Sat
						1
2	3	4	5	6	7	8
9	10	11	12	13	14	15
16	17	18	19	20	21	22
23	24	25	26	27	28	29
30	31					

株式会社コウボウシュウ × KOBAN SVU